

Einrichtungs-Anleitung Neoi-Chat

Auf den folgenden Seiten finden Sie Schritt für Schritt erklärt, wie Sie Ihren Neoi-Chat Account einrichten.

- 1.) Erstellen Sie auf Ihrem PC / Notebook ein neues Verzeichnis mit dem Namen „NeoiChat“
- 2.) Laden und speichern Sie die Neoi-Chat Software in den neu eingerichteten Ordner „NeoiChat“ auf Ihren PC bzw. Ihrem Notebook.
- 3.) Für den Download der Software gehen Sie bitte zu www.neoi.de unter Downloads finden Sie Den Set-up für Ihren PC oder Laptop.

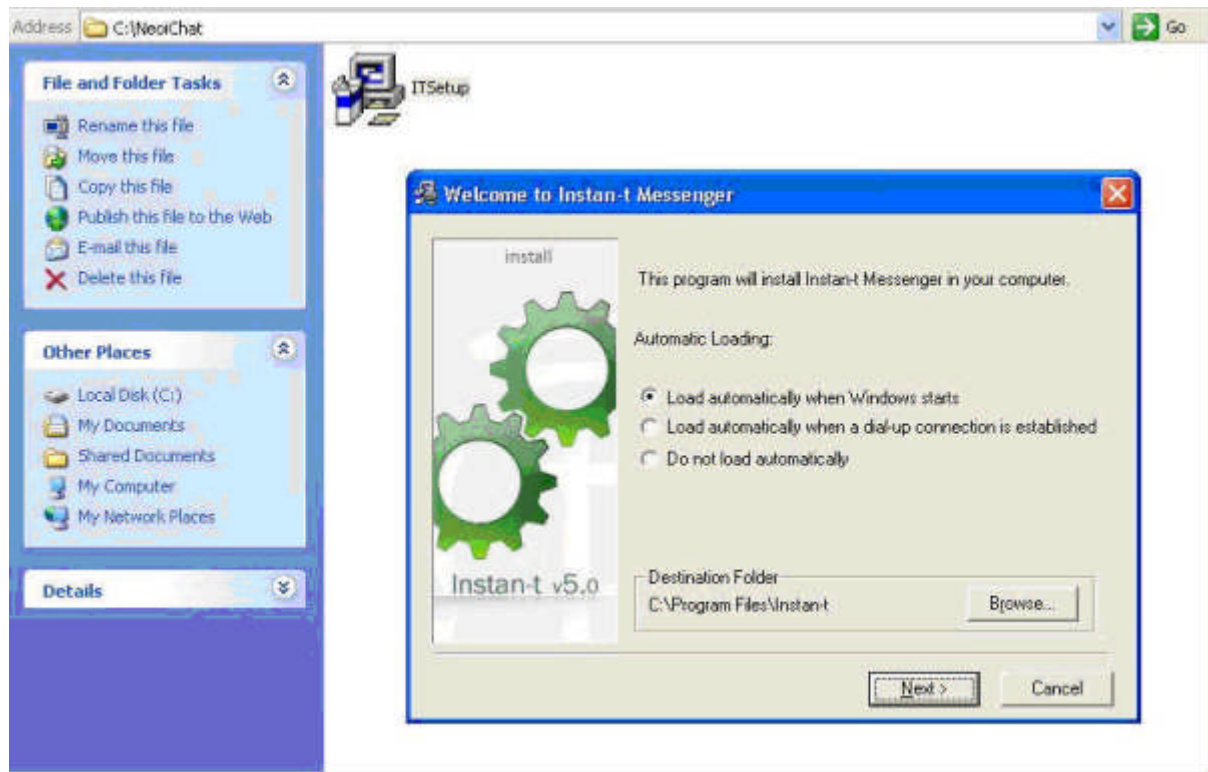


Bei Fragen bitte an unsere Technik Abteilung direkt : picap@picap.de

Hier der Link zum Download : <http://www.neoi.de/de/downloads/manuals-software.html>

- 4.) Nach Beendigung des Software Download wählen Sie den neu eingerichteten Ordner „NeoiChat“ aus und öffnen per Doppelklick die darin enthaltene Datei ITSetup.exe. Die Installation des Programms startet dann automatisch.

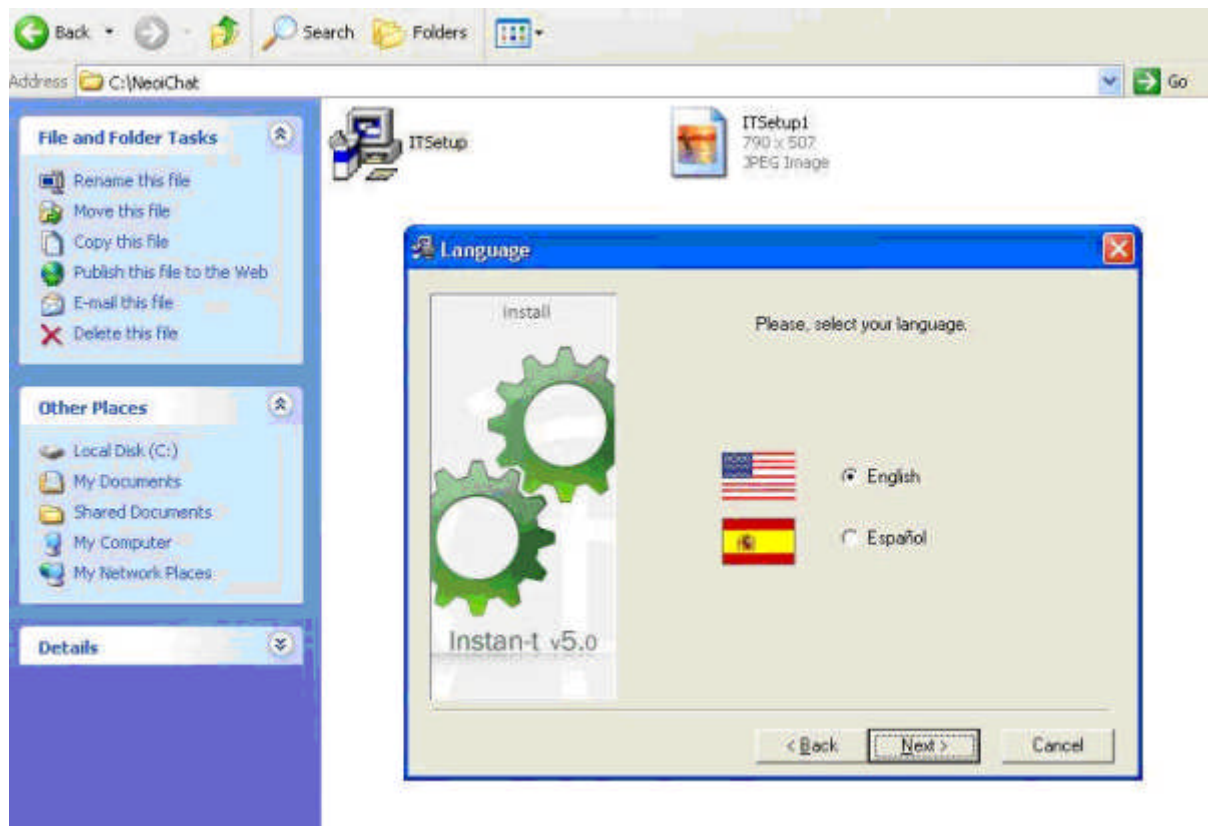
5.) Nach vollständiger Installation der Software öffnet sich Neoi-Chat selbständig und startet den Software-Einrichtungs-Dialog.



Bitte gehen Sie vor wie folgt:

- Wählen Sie aus, wann Neoi-Chat gestartet werden soll. Zur Auswahl stehen hier (siehe Bild)
 - Automatisch bei Start von Windows
 - Automatisch, wenn eine Internetverbindung besteht
 - Nicht automatisch (Bitte beachten Sie, dass Neoi-Chat bei dieser Einstellung jedes Mal neu durch Sie gestartet muss)
- Nachdem Sie Ihre Wahl getroffen haben, klicken Sie bitte auf „Next >“ (weiter)

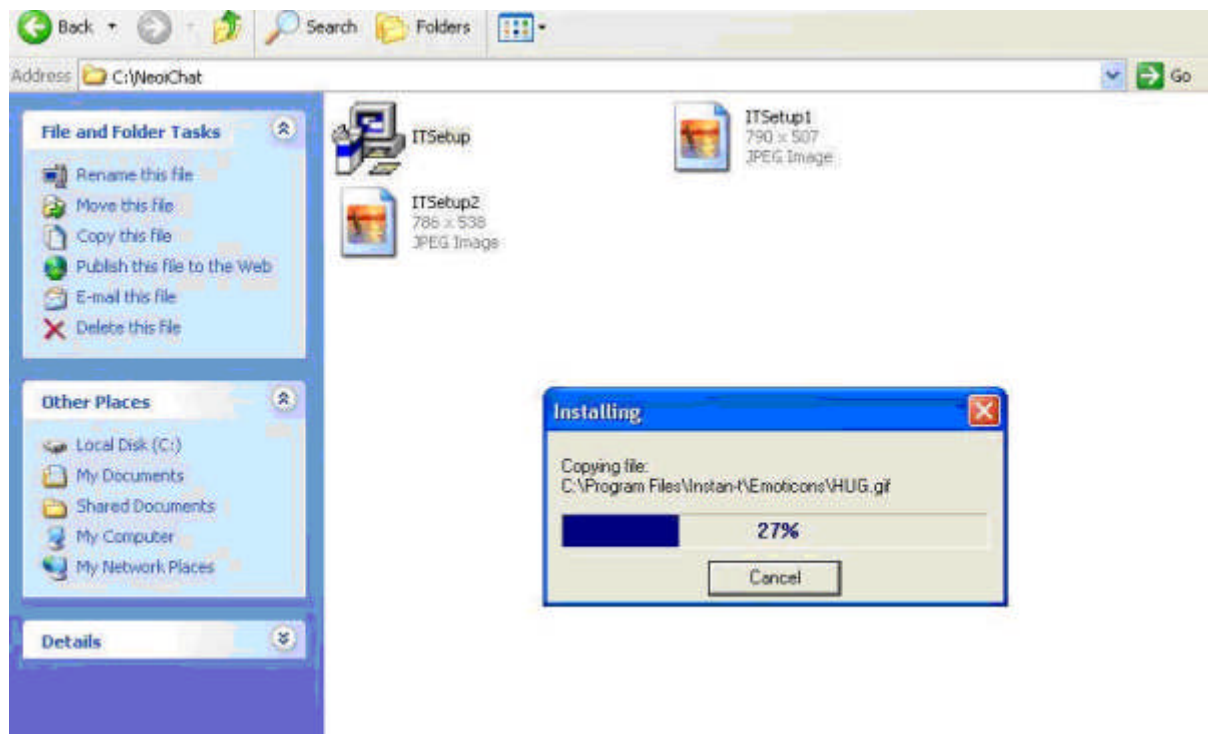
6.) Auswahl der Sprache

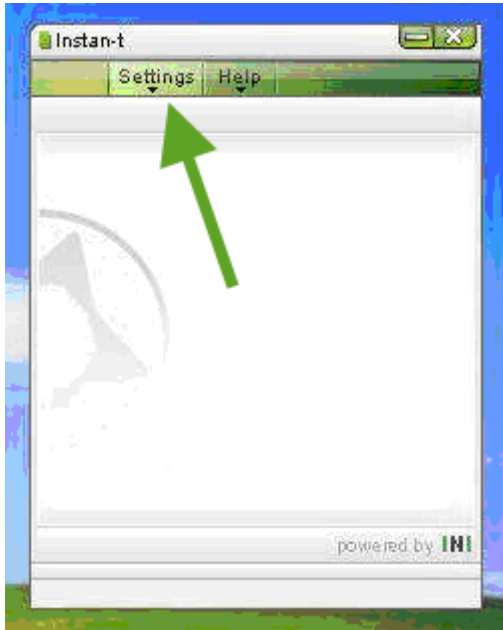


Bitte gehen Sie vor wie folgt:

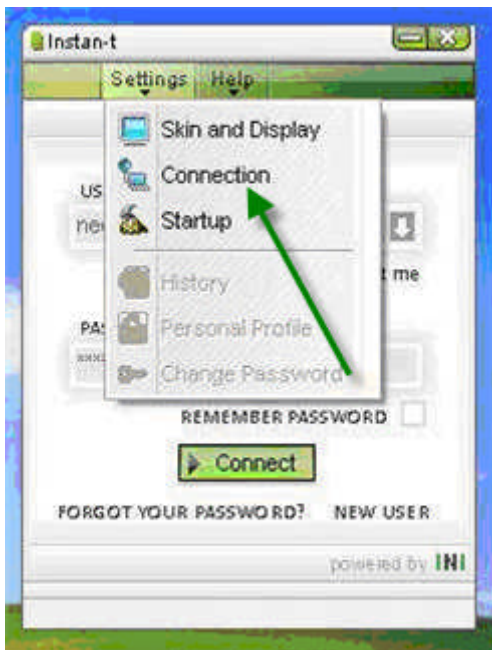
- Ab Werk ist Englisch als Sprache bei Neoi-Chat hinterlegt. Sie können die Neoi-Chat Sprach ändern, indem Sie die gewünschte Sprache anklicken und mit der Taste „Next >“ bestätigen.

7.) Die Programminstallation startet jetzt automatisch. Der eingblendete Balken zeigt Ihnen den Verlauf der Installation an.

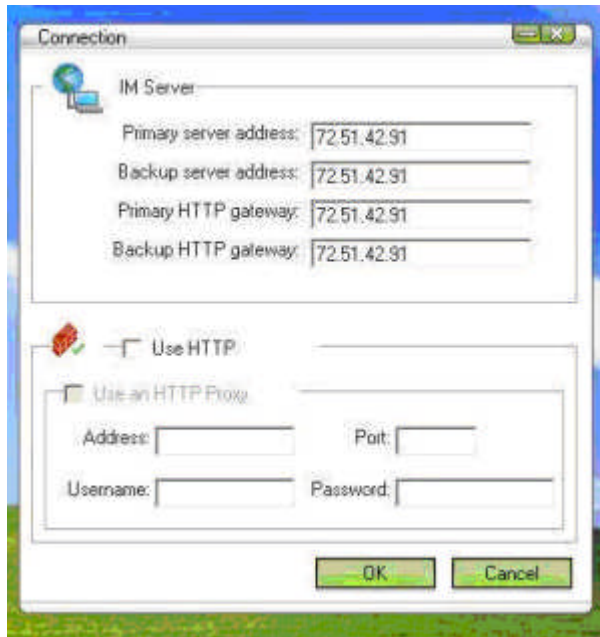




8.) Nach Fertigstellung der Installation sehen Sie den noch leeren Neoi-Chat, für die weitere Einstellungen wählen Sie bitte „Settings“ (Einstellungen) in der Kopfzeile des Neoi-Chat Fensters.



9.) Wählen Sie jetzt innerhalb des geöffneten Menü „Settings“ (Einstellungen) den Punkt „Connection“ (Verbindung).

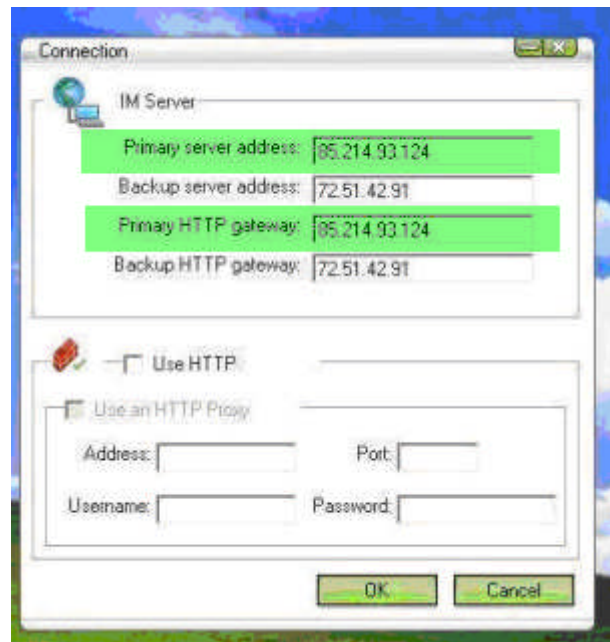


10.) Bitte ändern Sie in dem sich öffnenden Fenster die Server Adressen ab

- Primary Server address:
ändern zu -> 85.214.93.124
- Primary HTTP gateway:
ändern zu -> 85.214.93.124

Nach Eingabe der neuen Server-Adressen, bestätigen Sie die Änderungen mit „Ok“.

Bitte schließen Sie jetzt die Anwendung und starten den Neoi-Chat neu.



Neoi-Chat-Icon - rechte Maustaste zum Schließen klicken

11.) Für den Neustart des Neoi-Chat klicken Sie bitte auf das „X“ (Exit / Ausgang) und schließen ebenfalls das Neoi-Chat-Icon in der Fußzeile Ihres PC / Notebook, indem Sie mit der rechten Maustaste auf das Icon klicken und „schließen“ auswählen.

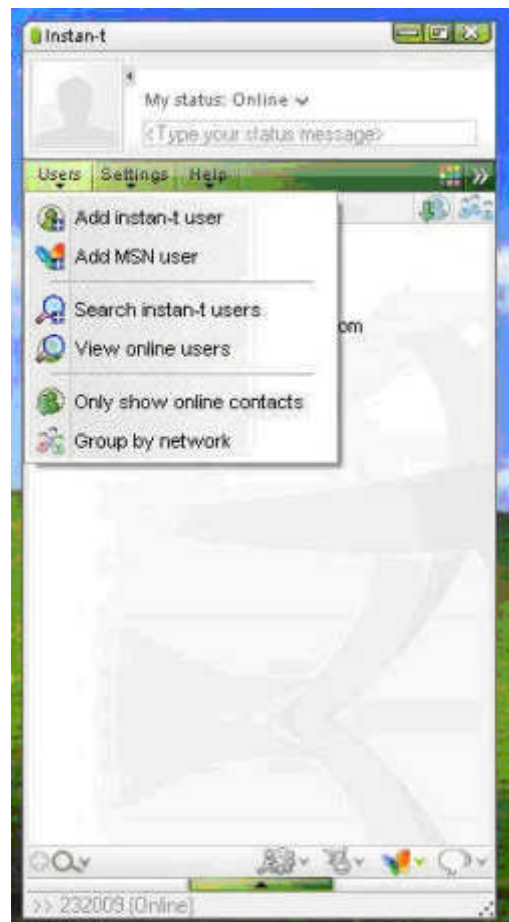
- 12.) Starten Sie jetzt Neoi-Chat neu indem Sie auf das Icon Instant-t auf Ihrem Desktop klicken, welches bei der Neoi-Chat Installation automatisch erstellt wurde.

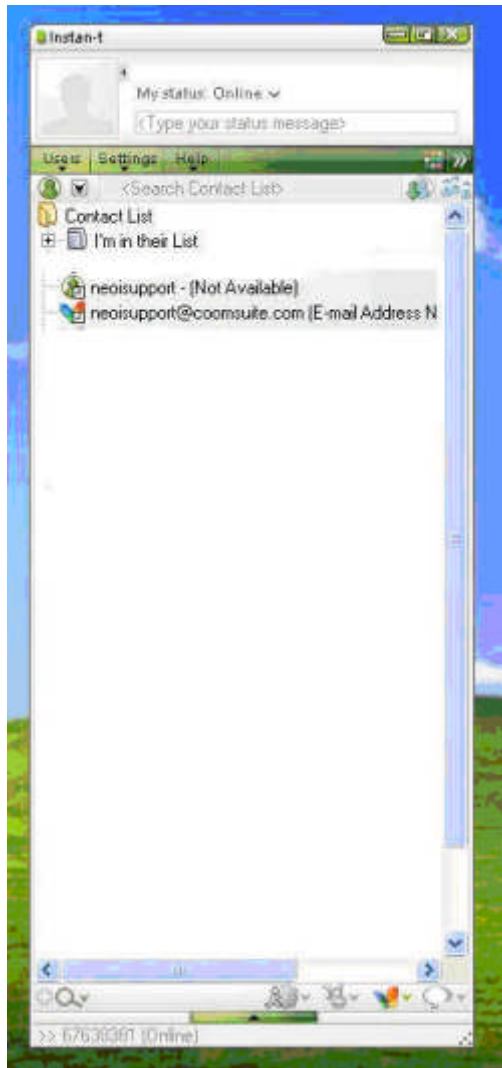


- 13.) Geben Sie jetzt den von Neoi übersandten Benutzernamen sowie das Passwort ein und klicken auf „Connect“ (Verbinden).

Optional besteht hier die Möglichkeit „Remember Password“ auszuwählen. Ihr PC bzw. Notebook speichert dann sowohl Benutzernamen als auch Passwort und startet zukünftig ohne weitere Password-Abfrage direkt nach Klicken des Neoi-Chat-Icon.

- 14.) Im nächsten Schritt können Sie Benutzer hinzufügen. Klicken Sie dazu auf „Add instant-t user“ und geben den Benutzernamen Ihres Neoi 906 Mobiltelefons ein, welchen Sie durch das Kundenbetreuungsteam oder den Neoi Support (z.B. neoisupport) erhalten haben und bestätigen die Eingabe mit „Ok“.

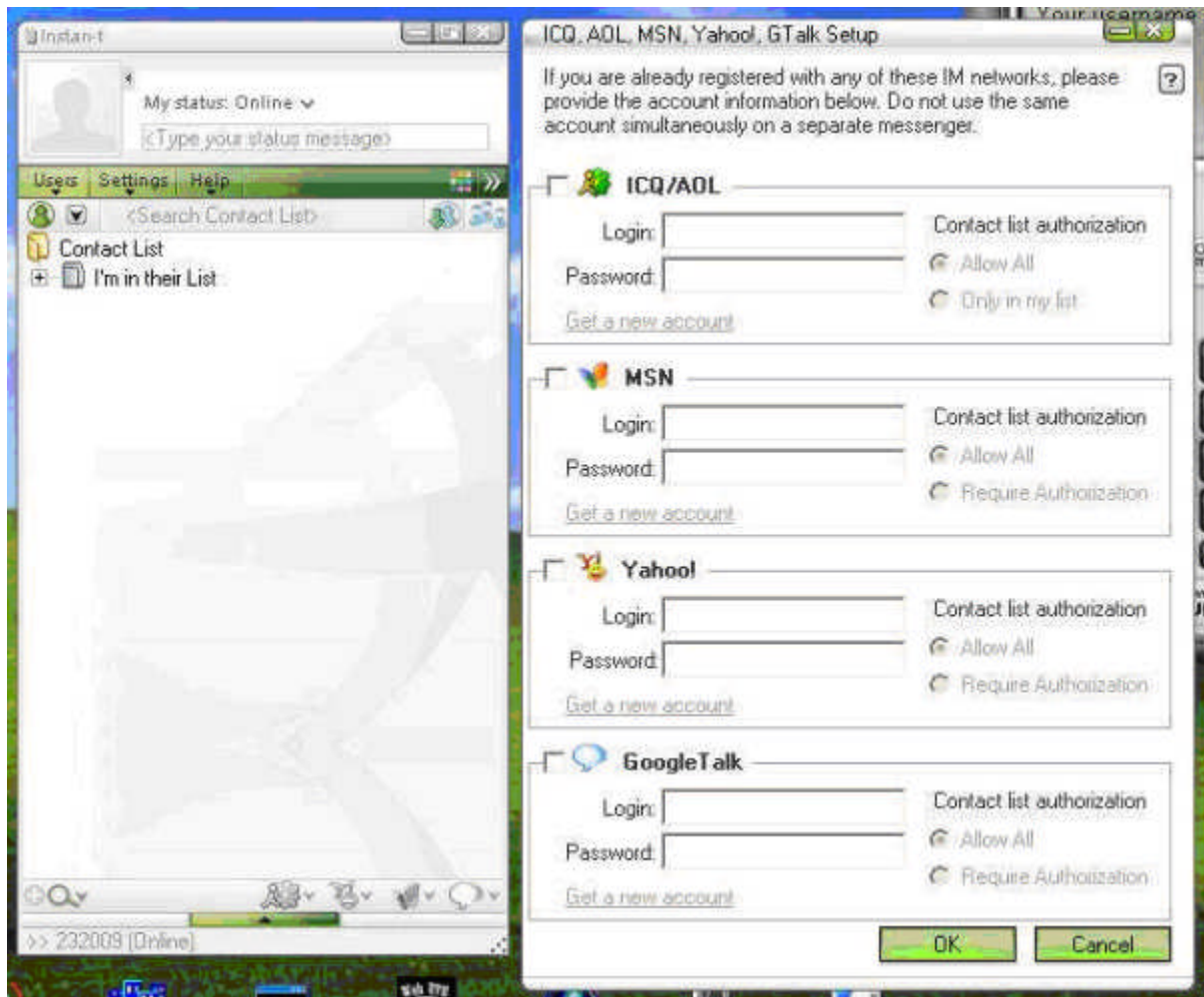




- 15.) MSN Benutzer – Sofern gewünscht bzw. vorhanden wählen Sie „Add MSN user“ und geben den MSN-Benutzernamen ein, welcher Ihnen durch das Kundenbetreuungsteam **xxxxxx@coomsuite.com** oder den Neoi Support (z.B. **neoisupport@coomsuite.com**) übersandt wurde.

16.) Damit Sie mit anderen Nutzern in Verbindung treten können, registrieren Sie sich im nächsten Schritt selbst. Ohne diese Registrierung ist die Kommunikation mit anderen Benutzern bzw. mit anderen Neoi Mobil-Benutzern nicht möglich.

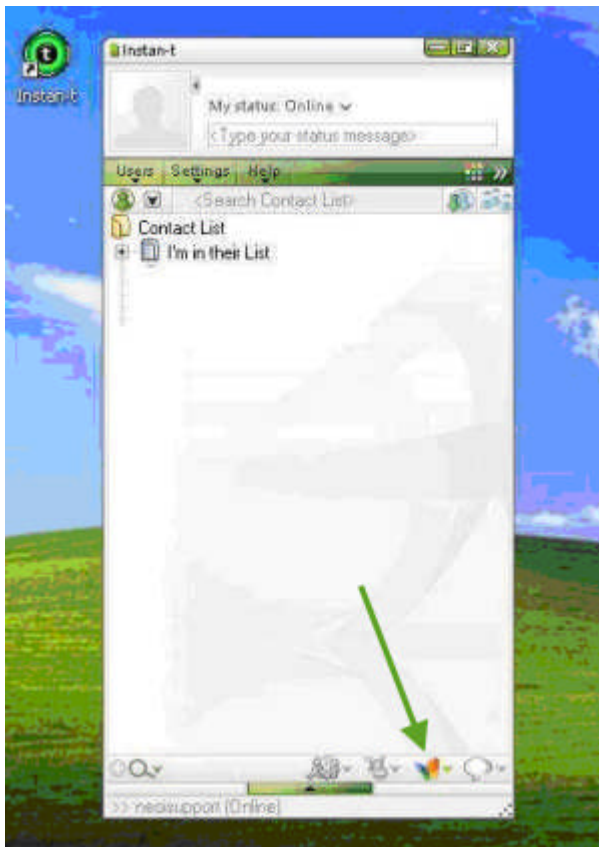
- Dazu klicken Sie bitte auf das MSN-Icon und wählen „neuen Benutzer erstellen“



17.) Nach erfolgter Anmeldung prüfen Sie MSN und geben die gewählten Benutzernamen (z.B. xxxx@coomsuite.com – „xxxx“ entspricht Ihrem Neoi-Chat Benutzernamen bzw. Ihrer Telefonnummer) und Ihr Passwort ein, welches Ihnen Neoi übersandt hat.

- Bitte bestätigen Sie Eingabe anschließend mit „Ok“

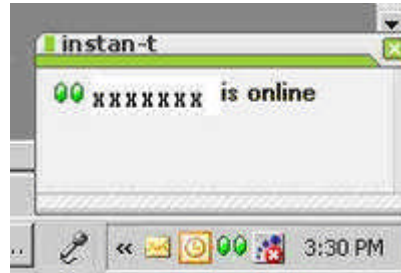
Hat alles geklappt, ändert das jetzt das MSN-Icon in der Fußleiste Ihres Chat-Fensters die Farbe und Sie sind ab sofort über den Neoi-Chat mit anderen Benutzern verbunden.



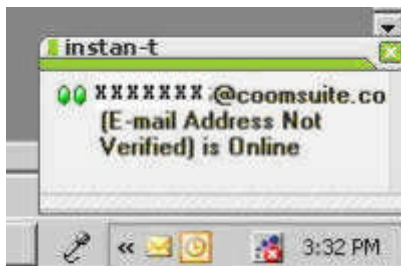
Mit diesem Schritt ist Ihre Anmeldung an Neoi-Chat (und MSN-Chat) abgeschlossen. Den Neoi-Chat Service können Sie mittels des Instant-t-Icon auf Ihrem Desktop jederzeit starten. Sobald Ihr Neoi 906 mit IT verbunden ist, erscheint der Hinweis „Verbindung aktiv“.

18.) Sobald Sie Ihr Neoi Mobiltelefon an den Service anbinden erhalten Sie eine Mitteilung auf Ihrem PC / Notebook, die aussieht wie folgt:

- xxxxxx entspricht der Benutzernummer Ihres Neoi Mobile Phone IT Chat



bzw.



- xxxxx@coomsuite.com entspricht dem Benutzernamen bzw. der Nummer Ihres Neoi Mobile MSN Accounts.

Weitere Benutzer können jederzeit an Neoi-Chat angeschlossen werden, vergrößern Sie Ihr Netzwerk und seien Sie kommunikativ!